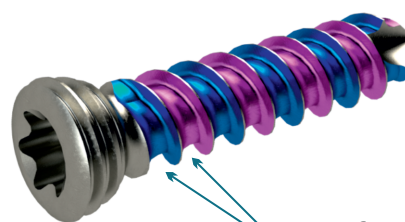


Placas I e 8 Visão Geral

CARACTERÍSTICAS DO SISTEMA

- » Placas com tamanhos e modelos variados que buscam ampliar a possibilidade de escolha do implante pelo cirurgião, atendendo as necessidades do paciente
- » Placas e Parafusos fabricados em Liga de Titânio ASTM F136
- » Placas para correção de deformidades ósseas
- » Parafusos com avanço duplo de rosca para facilitar e agilizar o rosqueamento durante a inserção ou remoção
- » Placas para bloqueio do crescimento dos ossos
- » Placas com furos roscados que proporcionam um bloqueio em até 15° fora do eixo principal do furo
- » Placas não bloqueadas para permitir movimentação óssea
- » Placas e Parafusos com perfil *Low Profile* para redução da protrusão no tecido muscular
- » Instrumentais de fácil manuseio e que possibilita a fixação temporária e angulação precisa durante o ato cirúrgico

Registro ANVISA nº.: 81118460064 / 81118460065



Parafusos com dupla entrada de rosca

Implantes I e 8



Placa I Pediátrica AV Femoral Distal GAMA

Pediatric VA I plate / Placa I pediátrica AV

T1029.2000.016 - 16mm

T1029.2000.032 - 32mm

T1029.2000.022 - 22mm



Placa 8 Pediátrica Femoral Distal GAMA

Pediatric eight plate / Placa ocho pediátrica

T1029.3000.212 - 12mm

T1029.3000.220 - 20mm

T1029.3000.216 - 16mm

T1029.3000.224 - 24mm



Placa I Pediátrica Femoral Distal GAMA

Pediatric I plate / Placa I pediátrica

T1029.2000.116 - 16mm

T1029.2000.132 - 32mm

T1029.2000.122 - 22mm



Placa 8 Pediátrica AV Femoral Distal GAMA

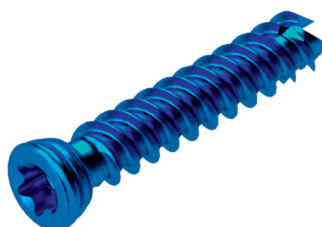
Pediatric VA eight plate / Placa ocho pediátrica AV

T1029.3000.012 - 12mm

T1029.3000.020 - 20mm

T1029.3000.016 - 16mm

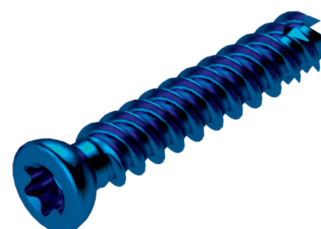
T1029.3000.024 - 24mm



Parafuso Bloqueado Canulado Dual-Step LP Ø4,5mm

Cannulated Locking screw low profile / Tornillo de bloqueo canulado perfil bajo

T1001.6945.0XX - comprimento de 16mm a 36mm



Parafuso não Bloqueado Canulado Dual-Step LP Ø4,5mm

Cannulated non-locking screw low profile / Tornillo sin bloqueo canulado perfil bajo

T1002.6945.0XX - comprimento de 16mm a 36mm

Instrumentais para Placas I e 8



Broca - Drill Bit / Taladro

T1131.0032.160 - Broca Canulada Ø3,2 x 160mm



Guias - Guides / Guías

T1242.0003.001 - Guia Duplo Ø3,2mm / Ø1,7mm Esférico

T1242.0003.003 - Guia Duplo Ø1,7mm - Reto e AV

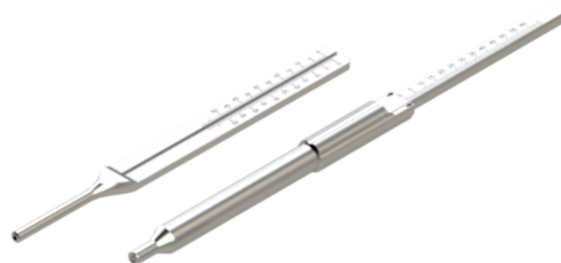
T1244.6032.060 - Guia Roscado para Broca Ø3,2 x 60mm M6



Chaves - Screwdriver / Destornillador

T1140.0200.120 - Chave TX20 x 120mm

T1141.0200.120 - Chave Canulada TX20 x 120mm



Medidores - Depth Measurer / Medidor de Profundidad

T1004.0035.001 - Medidor de Profundidade 60,0mm

T1193.0050.001 - Medidor de Profundidade Simples 50mm

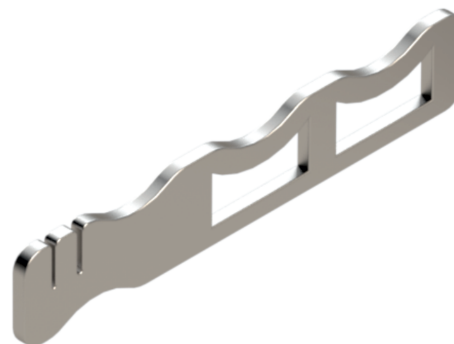


Cabos - Handle/ Cables

T1005.0075.009 - Chave T de Engate Rápido

T1017.0001.016 - Cabo com Limitador de Torque Axial 1,6Nm

T1230.0004.001 - Cabo Padrão Modelo 1 Engate Rápido AO



Modelador - Plate Bender / Modelador

T1004.0027.002 - Modelador STD



Fios Guias - Guide Wire / Hilo guía

T1120.0016.150 - Fio Guia não Implantável Liso Ø1,6 x 150mm

T1121.0016.150 - Fio Guia não Implantável Liso Roscado Ø1,6 x 150mm



Pinças - Forceps, Tweezer / Pinzas

T1004.0027.005 - Pinça para Parafuso e Placa