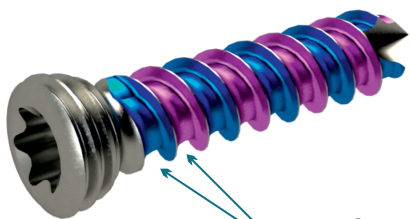


Placas Lâminas Visão Geral



CARACTERÍSTICAS DO SISTEMA

- » Placas com tamanhos e modelos variados que buscam ampliar a possibilidade de escolha do implante pelo cirurgião, atendendo as necessidades do paciente
- » Placas e Parafusos fabricados em Liga de Titânio ASTM F136
- » Parafusos com avanço duplo de rosca para facilitar e agilizar o rosqueamento durante a inserção ou remoção
- » Placas para correção de deformidades ósseas e para fraturas
- » Placas lâmina para melhor estabilização de osteotomias ou fraturas da porção proximal do fêmur
- » Angulações de 90° / 100° / 130°, com suas respectivas indicações de uso para correções em varus e valgus
- » Furos roscados das placas que proporcionam um bloqueio em até 15° fora do eixo principal do furo
- » Placas e Parafusos com perfil *Low Profile* para redução da protrusão no tecido muscular
- » Instrumentais de fácil manuseio e que possibilita a fixação temporária e angulação precisa durante o ato cirúrgico



Parafusos com dupla entrada de rosca



Implantes Placas Lâminas



Placa Pediátrica 3,5 Especial Proximal 3 Furos 90 Graus

Pediatric plate 3.5 proximal special 90 degrees / Placa pediátrica 3.5 especial proximal 90 grados
 TI029.0905.325 - 25mm TI029.0905.335 - 35mm
 TI029.0905.330 - 30mm



Placa Pediátrica 3,5 Proximal 3 Furos 6mm passo 100 Graus

Pediatric plate 3.5 proximal 100 degrees / Placa pediátrica 3.5 proximal 100 grados
 TI030.1006.325 - 25mm TI030.1006.340 - 40mm
 TI030.1006.330 - 30mm TI030.1006.345 - 45mm
 TI030.1006.335 - 35mm TI030.1006.350 - 50mm



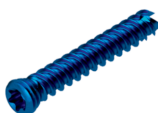
Placa Pediátrica 5,0 Proximal 4 Furos 90 Graus

Pediatric plate 5.0 proximal 90 degrees / Placa pediátrica 5.0 proximal 90 grados
6mm passo **14mm passo**
 TI031.0906.440 - 40mm TI031.0914.440 - 40mm
 TI031.0906.445 - 45mm TI031.0914.445 - 45mm
 TI031.0906.450 - 50mm TI031.0914.450 - 50mm
 TI031.0906.455 - 55mm TI031.0914.455 - 55mm
 TI031.0906.460 - 60mm TI031.0914.460 - 60mm
 TI031.0906.465 - 65mm TI031.0914.465 - 65mm
 TI031.0906.470 - 70mm TI031.0914.470 - 70mm



Parafuso Bloqueado Dual-Step Ø3,5mm

Locking screw / Tornillo de bloqueo
 TI001.0135.0XX - comprimento de 10mm a 70mm



Parafuso Bloqueado Canulado Dual-Step Ø3,8mm

Cannulated locking screw / Tornillo de bloqueo canulado
 TI001.6138.XXX - comprimento de 30mm a 80mm



Parafuso Bloqueado Dual-Step Ø5,0mm

Locking screw / Tornillo de bloqueo
 TI001.0150.0XX - comprimento de 10mm a 80mm



Placa Pediátrica 3,5 Proximal 3 Furos 90 Graus

Pediatric plate 3.5 proximal 90 degrees / Placa pediátrica 3.5 proximal 90 grados

6mm passo

TI030.0906.325 - 25mm
 TI030.0906.330 - 30mm
 TI030.0906.335 - 35mm
 TI030.0906.340 - 40mm
 TI030.0906.345 - 45mm
 TI030.0906.350 - 50mm

10mm passo

TI030.0910.325 - 25mm
 TI030.0910.330 - 30mm
 TI030.0910.335 - 35mm
 TI030.0910.340 - 40mm
 TI030.0910.345 - 45mm
 TI030.0910.350 - 50mm



Placa Pediátrica 3,5 Proximal 3 Furos 130 Graus sem passo

Pediatric plate 3.5 proximal 130 degrees / Placa pediátrica 3.5 proximal 130 grados

TI030.1300.340 - 40mm TI030.1300.355 - 55mm
 TI030.1300.345 - 45mm TI030.1300.360 - 60mm
 TI030.1300.350 - 50mm



Placa Pediátrica 5,0 Proximal 4 Furos 130 Graus Sem passo

Pediatric plate 5.0 proximal 130 degrees / Placa pediátrica 5.0 proximal 130 grados

TI031.1300.445 - 45mm TI031.1300.465 - 65mm
 TI031.1300.450 - 50mm TI031.1300.470 - 70mm
 TI031.1300.455 - 55mm TI031.1300.475 - 75mm
 TI031.1300.460 - 60mm TI031.1300.480 - 80mm



Parafuso não Bloqueado Dual-Step Ø3,5mm

Non-locking screw / Tornillo sin bloqueo
 TI002.0135.0XX - comprimento de 10mm a 70mm



Parafuso Bloqueado Canulado Dual-Step Ø5,2mm

Cannulated locking screw / Tornillo de bloqueo canulado
 TI001.6252.XXX - comprimento de 30mm a 80mm



Parafuso não Bloqueado Dual-Step Ø5,0mm

Non-locking screw / Tornillo sin bloqueo
 TI002.0150.0XX - comprimento de 10mm a 80mm

Consulte nossos tamanhos e modelos opcionais.

Instrumentais para Placas Lâminas



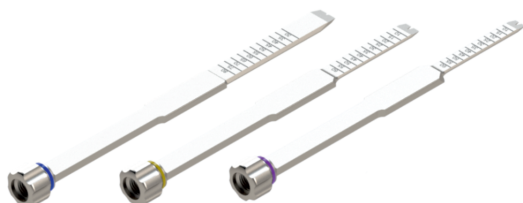
Bloco Guia - *Guide block / Guia de bloque*

T1265.0000.028 - Bloco Guia para Cunha Pediátrica



Martelo - *Hammer / Martillo*

T1365.0000.002 - Martelo Impactor/Extrator Pediátrico
T1365.0000.003 - Sacador para Placas Pediátricas



Cunhas - *Chisel / Cincel*

T1265.0004.004 - Cunha para Placas Pediátricas 3,5 Especial
T1265.0004.005 - Cunha para Placas Pediátricas 3,5
T1265.0004.006 - Cunha para Placas Pediátricas 5,0



Impactores - *Inserter / Insertador*

T1265.0004.010 - Impactor Roscado para Inserção de Placas Pediátricas 3,5
T1265.0004.011 - Impactor Roscado para Inserção de Placas Pediátricas 5,0



Dispositivos - *Devices / Dispositivos*

T1162.0001.008 - Dispositivo para Inserção de Fio Guia para Placas Pediátricas



Pinças - *Forceps, Tweezer / Pinzas*

T1160.0001.016 - Pinça de Retenção Óssea para Placas 9mm de Largura



Medidores - *Depth Measurer / Medidor de Profundidad*

T1191.0000.006 - Medidor Plano Duplo para Osteotomia Placa Pediátrica 3,5 e 5,0