



Sistema de Placas para Fusão do 1º MTP

MTP fusion plate system / Sistema de placa de fusión MTF

Furos de fios guias para auxiliar posicionamento durante a cirurgia

10° angulação de Varo

Fabricados em Liga de Titânio
ASTM F136

Oblongo para compressão

Comprimentos diferentes para satisfazer as possíveis necessidades Paciente / Cirurgião

0° / 5° / 10° angulação de Dorsoflexão



Placa para Fusão Primeiro MTP Média 10° Direita

Sistema de Placas para Fusão do 1º MTP Implant



Placa para Fusão Primeiro MTP Pequena

1st metatarsal phalanx fusion small plate / Placa para fusión del 1º metatarso falange pequena

T1021.1000.X00 - 0º Direita / Esquerda

T1021.1000.X05 - 5º Direita / Esquerda

T1021.1000.X10 - 10º Direita / Esquerda



Placa para Fusão Primeiro MTP Média

1st metatarsal phalanx fusion medium plate / Placa para fusión del 1º metatarso falange media

T1021.2000.X00 - 0º Direita / Esquerda

T1021.2000.X05 - 5º Direita / Esquerda

T1021.2000.X10 - 10º Direita / Esquerda



Placa para Fusão Primeiro MTP Grande

1st metatarsal phalanx fusion large plate / Placa para fusión del 1º metatarso falange grande

T1021.3000.X00 - 0º Direita / Esquerda

T1021.3000.X05 - 5º Direita / Esquerda

T1021.3000.X10 - 10º Direita / Esquerda



Parafuso não Bloqueado TX8 Ø2,7 mm

Non-locking screw / Tornillo sin bloqueo

T1002.0027.0XX - comprimento de 10,0 mm à 30,0 mm



Parafuso Bloqueado TX8 Ø2,7 mm

Locking screw / Tornillo de bloqueo

T1001.0027.0XX - comprimento de 10,0 mm à 30,0 mm



Parafuso de Compressão RP SC Ø3,0 mm

Compression screw / Tornillo de compresión

T1006.1030.0XX - comprimento de 10,0 mm à 30,0 mm

Sistema de Placas para Fusão do 1° MTP Instrumentais

Afastador - Retractor / Retractor

T10170.0001.002 - Afastador Adson 3 x 2 dentes



Brocas - Drill bits / Brocas

T1130.0020.090 - Broca Ø2,0 x 90,0 mm

T1131.0020.090 - Broca Canulada Ø2,0 x 90,0 mm



Cabos - Handle / Cable

T1004.0027.003 - Cabo do Guia de Broca

T1005.0040.009 - Cabo Reto com Engate Rápido

T1017.0001.016 - Cabo com Limitador de Torque Axial 1,6 Nm



Chaves - Screwdriver / Destornillador

T1140.0080.070 - Chave TX8 x 70,0mm

T1141.0080.070 - Chave TX8 Canulada 70,0mm



Escareadores - Reamer / Avellanador

T1005.0030.006 - Escareador Canulado para Parafuso Ø3,0mm x 100,0mm

T1152.0XX0.095 - Escareador Canulado com Serra para MTP*

T1152.1XX0.095 - Escareador Canulado para Falange*

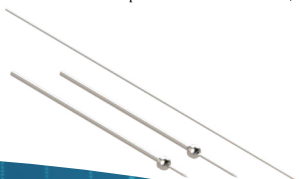


Fios Guias - Guide Wire / Hilo guía

T1005.0030.001 - Fio Guia Liso Não Implantável Ø0,9 x 150,0mm

T1122.0011.010 - Fio Guia Não Implantável Olivado Ø1,1 x 10 x 90,0mm

T1122.0011.020 - Fio Guia Não Implantável Olivado Ø1,1 x 20 x 90,0mm



Guias - Guides / Guias

T1005.0030.007 - Guia de Broca Ø2,0 x 30,0mm

T1004.90X0.009 - Guia de Broca 30° - 2,5



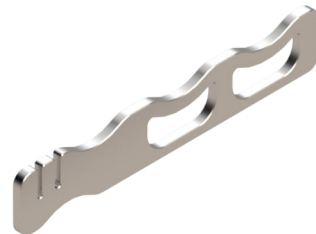
Medidor - Depth Gauge / Medidor de profundidad

T1005.0017.005 - Medidor de Profundidade 30,0mm



Modelador - Plate Bender / Modelador

T1004.0027.002 - Modelador de Placas



Pinças - Plier, Tweezer / Pinzas

T1004.0027.001 - Pinça Modeladora Plana

T1160.0001.010 - Pinça para Compressão de Fratura

T1004.0027.005 - Pinça para Parafuso e Placa



Tubo - Pipe / Tubo

T1004.0027.016 - Tubo para Fio Guia 150,0mm



*Diâmetros dos escareadores: Ø14,0mm; Ø16,0mm; Ø18,0mm; Ø20,0mm; Ø22,0mm;
*Venda em Caixa Separada.